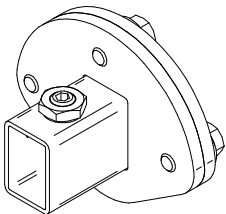
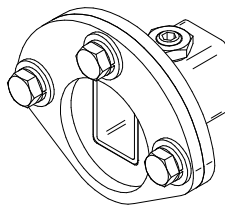


Vierkant 20x20

Rundrohr Ø50
einschweißen

Verwendung:

- PC100E/U/D
 - PC300E/U/D
 - PC11XX mit Einbaubreite 180/200mm
 - PC24XX mit Einbaubreite 240mm
- (Verbindungswelle innenliegend FWL und grossen Stichmassen)



Technische Änderungen vorbehalten

6	6kt-Schraube M8x20	5	S156	DIN933 8.8 (Gg)	-
6	U-Scheibe M8x20x2.0	4	S081	54.8150100	(stark)
6	Federring M8	3	S046	DIN127B	-
2	Flanke	2	DA-12-9	St37-2	
2	Flanke kpl.	1	DA-12-8Z		

Das Urheberrecht auf diese Zeichnung und allen Belangen, die dem Empfänger persönlich anvertraut sind, verbleibt jederzeit unserer Firma. Ohne unsere schriftliche Genehmigung darf diese nicht eingesehen, kopiert, vervielfältigt und niemals Dritten mitgeteilt oder zugänglich gemacht werden.	Anderung: (Datum / Index)	
	17.10.12 / 631	-
	-	-
	-	-
	-	-
Ausgabe: 21.08.12 / HG		

Stk.	Gegenstand	Pos.	Material	Modell	Bemerkungen
2 Flanken kpl., Typ 8				Masstab	Gezeichnet 21.08.12 HG
von Vierkant 20/20 auf Rundrohr Ø50				1:2	Kontrolliert 21.08.12 HG
FV-Typ: Diverse				-	Geprüft 21.08.12 DH
				-	Ersatz für: -
 Cobianchi Litferteile AG			Sägegasse 5, CH-3110 Münsingen Tel. ++41 - (0)31/720'50'50 Fax ++41 - (0)31/720'50'51 info@cobianchi.ch - www.cobianchi.ch		Zeichnungsnummer DA-MZ12-8